

# Campania

## “Sănătatea reproducerii – tu decizi ce este mai bine pentru tine!”

FEBRUARIE 2022

### România, 2019:

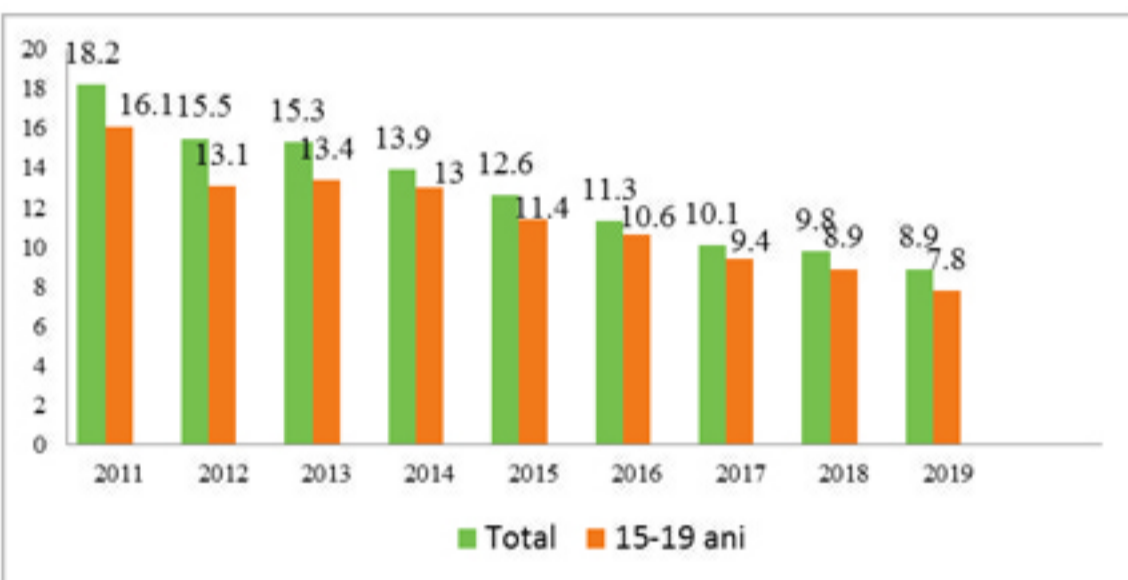
**753**

nou-născuți ce provin din mame **≤15 ani**.

**18.180**

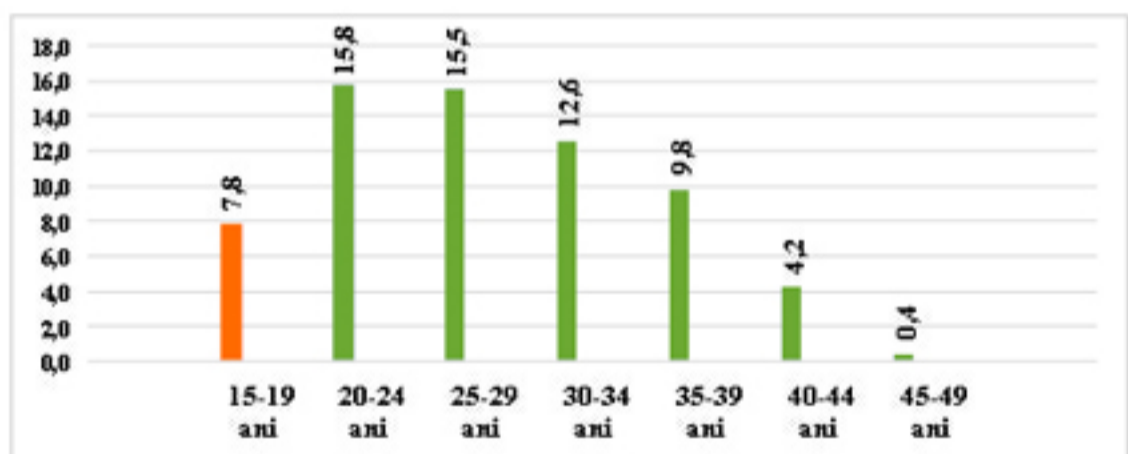
nou-născuți ce provin din mame **15-19 ani**.

### Rata de avorturi la fete 15-19 ani, România, 2011-2019 (%o femei)



Sursa: <http://statistici.insse.ro:8077/tempo-online/#/pages/tables/insse-table>

### Înteruperi de sarcină (%o femei de vârstă fertilă), pe grupe de vârstă ale mamei, România, 2019



Sursa: <http://statistici.insse.ro:8077/tempo-online/#/pages/tables/insse-table>

### UE, 2019:

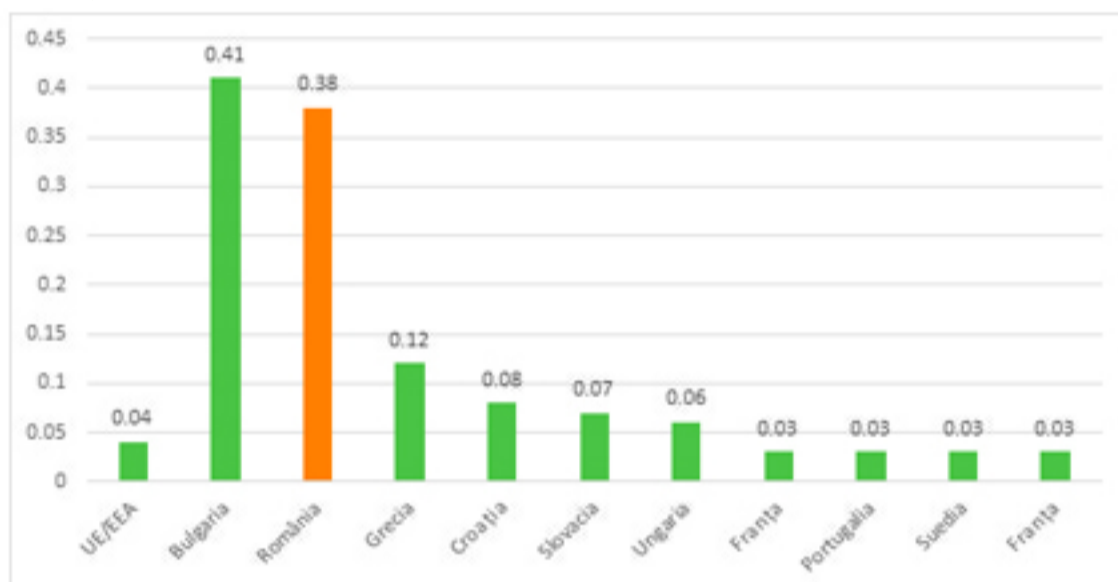
**1.697**

nou-născuți ce provin din mame **≤15 ani**.

**96.976**

nou-născuți ce provin din mame **15-19 ani**.

### Ponderea nașterilor la adolescente cu vârsta 10-14 ani, din totalul numărului nașterilor, în state membre UE, 2019 (%)



Sursa: [https://appsso.eurostat.ec.europa.eu/nui/show.do?dataset=demo\\_fasec&lang=en](https://appsso.eurostat.ec.europa.eu/nui/show.do?dataset=demo_fasec&lang=en)

În 2019, **4,04%** dintre femeile din UE, care au născut **primul copil** aveau vârsta **sub 20 de ani** și cel mai mare număr de născuți vii la mame **10-19 ani** au fost în România (**18682 născuți vii**)

**1 din 2** născuți vii la **adolescente 10-14 ani** din UE se regăsește în România.

**1 din 5** născuți vii la **adolescente 15-19 ani** din UE se regăsește în România.

### Riscurile pentru sănătatea fizică asociate cu avortul includ:

- avort incomplet (eșecul de a elimina sau expulza tot țesutul de sarcină din uter);
- hemoragie (sângerare abundentă);
- infecție;
- perforație uterină (cauzată atunci când uterul este străpuns de un obiect ascuțit);

Adresarea la serviciile de contracepție/planificare familială previne 2 din 3 decese materne, cât și 1,1 milioane decese infantile/an.

Informații despre cel mai apropiat cabinet de planificare familială, la adresa:  
<https://www.sexulvsbarza.ro/cabinete-de-planificare-familiala/>



MINISTERUL SĂNĂTĂȚII



INSTITUTUL NAȚIONAL DE SĂNĂTATE PUBLICĂ



CENTRUL NAȚIONAL DE EVALUARE ȘI PROMOVARE STĂRI DE SĂNĂTATE



CENTRUL REGIONAL DE SĂNĂTATE PUBLICĂ IAȘI